

高松地区《拡大図》

強い揺れを感じたら、急いで高台に避難しましょう！



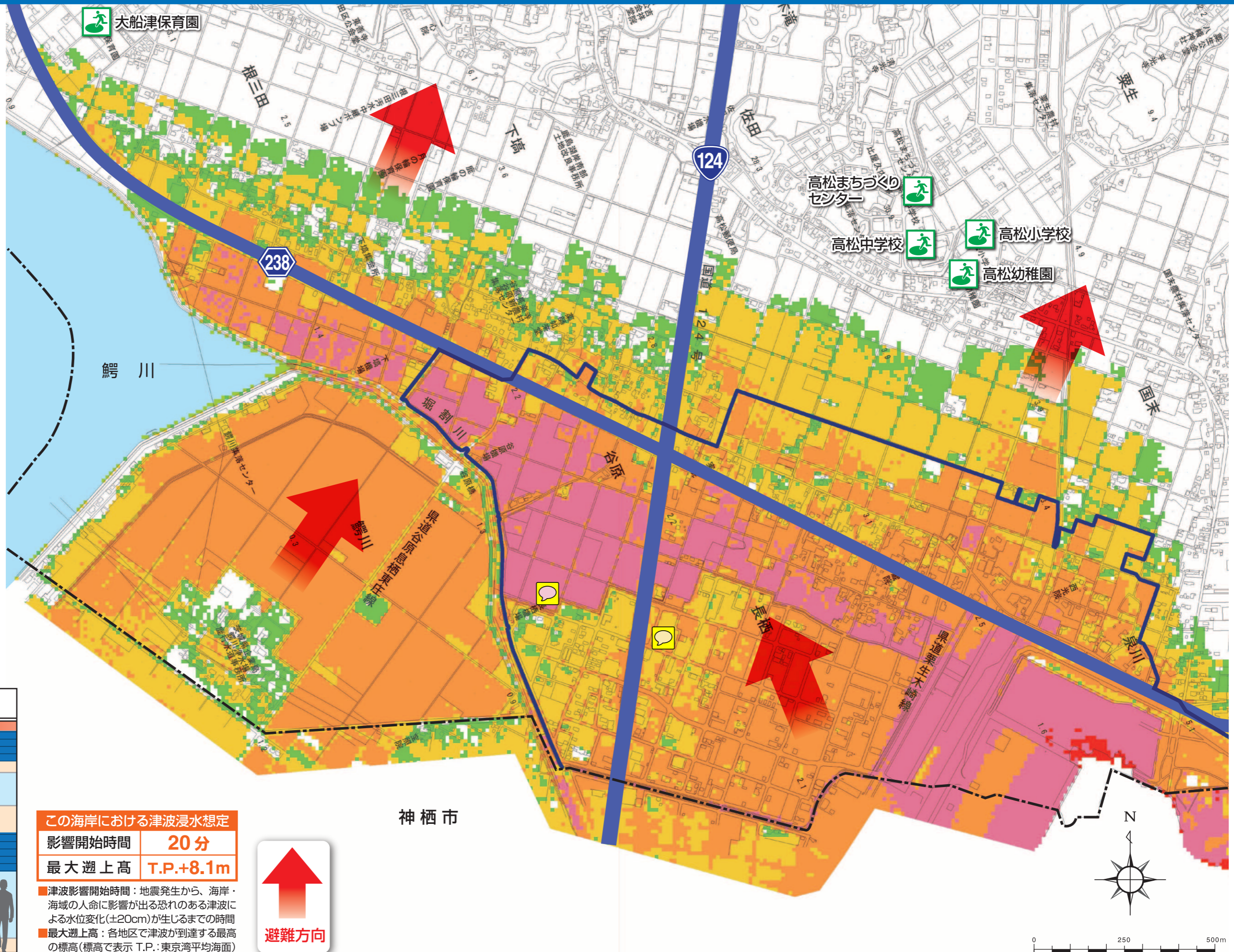
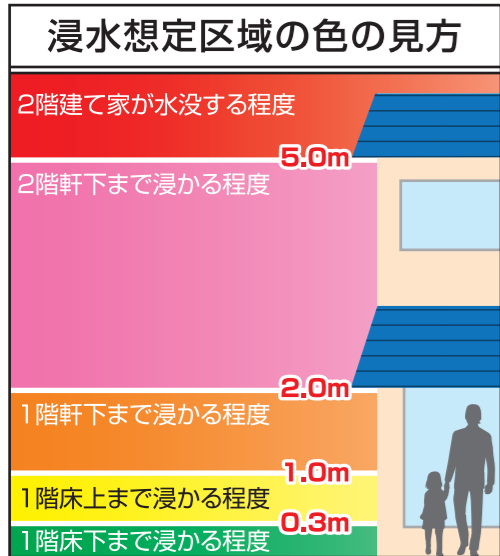
凡例 (最大浸水深)

| | |
|--|----------------|
| | 5.0m以上～10.0m未満 |
| | 2.0m以上～5.0m未満 |
| | 1.0m以上～2.0m未満 |
| | 0.3m以上～1.0m未満 |
| | 0.3m未満 |

凡例

| | |
|--|-----------------|
| | 避難場所 |
| | 避難場所 (浸水想定区域内※) |
| | 公共施設 (公益施設含む) |
| | 行政界 |
| | 東日本大震災時津波浸水区域 |

※浸水想定区域内のため、揺れを感じたときには避難場所として使用しないでください。



この海岸における津波浸水想定

| | |
|--------|-----------|
| 影響開始時間 | 20分 |
| 最大遡上高 | T.P.+8.1m |

●津波影響開始時間：地震発生から、海岸・海域の人命に影響が出る恐れのある津波による水位変化(±20cm)が生じるまでの時間
 ●最大遡上高：各地区で津波が到達する最高の標高(標高で表示 T.P.:東京湾平均海面)

