



# とよさと霊園



## 交通アクセスについて

水戸駅	鹿島神宮駅	水戸	鹿嶋
大洗鹿島線		国道51号線	
東京駅	鹿島神宮駅	銚子	鹿嶋
鹿島線特急あやめ号		国道124号線	
東京	千葉IC	潮来IC	鹿嶋
京葉道路又は湾岸道路	東関東自動車道	国道51号線	
東京駅		特急かしま号高速バス	鹿嶋
		東関東自動車道	

## 概要

名称／鹿嶋市公園墓地「とよさと霊園」

所在地／茨城県鹿嶋市猿田514番地

面積／18.6ha（墓域3.8ha）

総区画数／規格墓地  自由墓地

事業主体／鹿嶋市 ☎ 0299 (82) 2911 (代)



# 鹿嶋市

**緑輝く丘の麓に新しく誕生した  
 「とよさと霊園」は  
 ご家族皆様の世代を越えて  
 訪れていたただける  
 やすらぎに満ちた霊園です。**

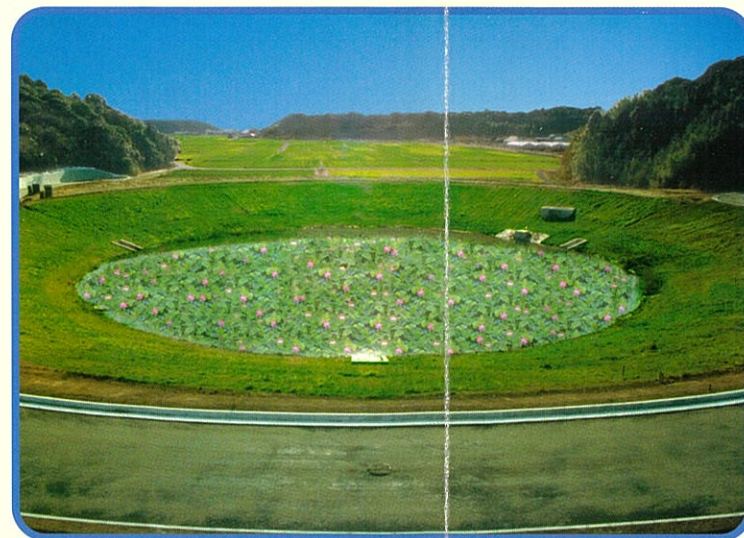


(規格墓地 4.6㎡)



(自由墓地 12㎡)

「古代と現代が出会うまち、鹿嶋」は東を太平洋、西を北浦に面し  
 市内には鹿島神宮などの旧跡が至る所に点在する、歴史豊かなまちです。  
 また、鹿島アントラーズのホームタウンでもあり、  
 2002年ワールドカップ開催地であるカシマサッカースタジアムは市の中心部にあり  
 新しい市のシンボルとして訪れる多くの人々に熱い興奮を伝えています。  
 このように、過去と現在が豊かに息づく鹿嶋の地に、この度新しく誕生する  
 「鹿嶋市公園墓地 とよさと霊園」は、緑輝く丘の麓にあり  
 ご家族みんなで訪れ、祖先を祀り、  
 未来の子孫の幸福を祈る「やすらぎの場」として  
 まさにふさわしい環境と言えましょう。



**公園墓地の中央に位置する蓮池**  
 お盆の季節の頃  
 一斉にはすの花が咲きます。

### 規格墓地平面図

