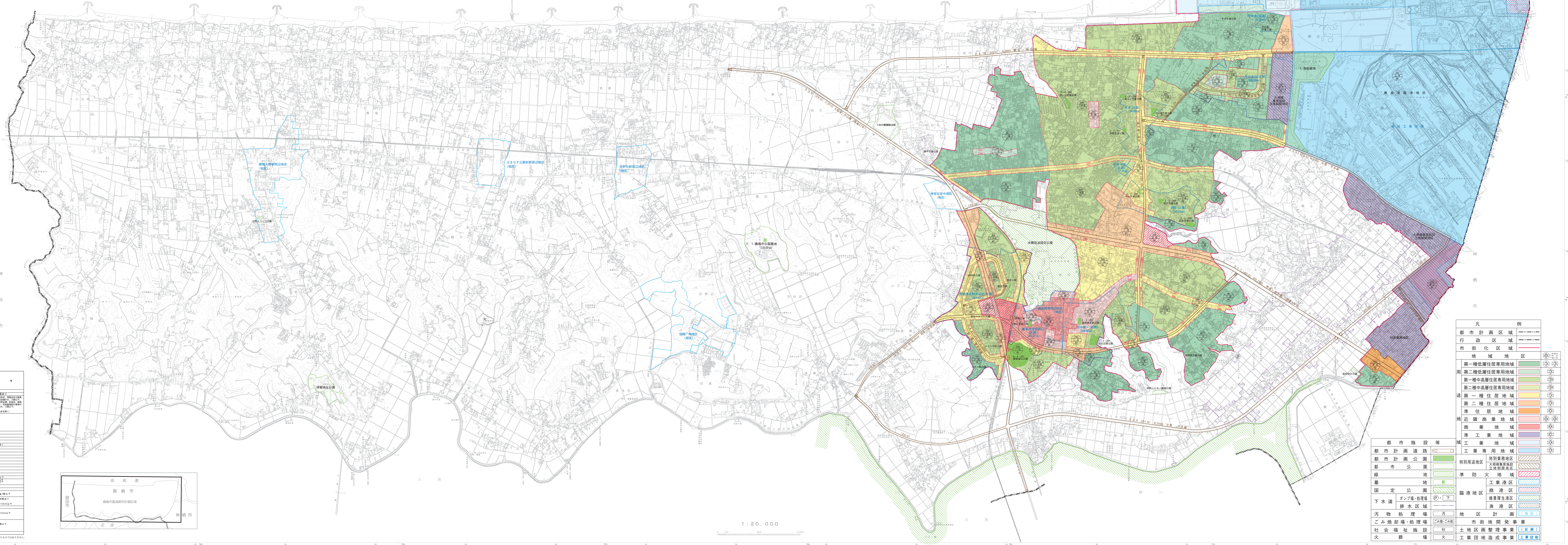


鹿嶋市都市計画図 (鹿島臨海都市計画図) 縮尺 1 : 20,000

令和五年二月作成



図例	縮尺	縮尺	縮尺
都市計画道路	縮尺 1 : 20,000	縮尺 1 : 20,000	縮尺 1 : 20,000
都市計画公園	縮尺 1 : 20,000	縮尺 1 : 20,000	縮尺 1 : 20,000
緑地	縮尺 1 : 20,000	縮尺 1 : 20,000	縮尺 1 : 20,000
墓地	縮尺 1 : 20,000	縮尺 1 : 20,000	縮尺 1 : 20,000
固定公園	縮尺 1 : 20,000	縮尺 1 : 20,000	縮尺 1 : 20,000
下水道	縮尺 1 : 20,000	縮尺 1 : 20,000	縮尺 1 : 20,000
汚物処理場	縮尺 1 : 20,000	縮尺 1 : 20,000	縮尺 1 : 20,000
ごみ焼却場・処理場	縮尺 1 : 20,000	縮尺 1 : 20,000	縮尺 1 : 20,000
社会福祉施設	縮尺 1 : 20,000	縮尺 1 : 20,000	縮尺 1 : 20,000
火葬場	縮尺 1 : 20,000	縮尺 1 : 20,000	縮尺 1 : 20,000



凡例

都市計画区域	――
行政区域	――
市街化区域	――
地域	――
第一種低層住居専用地域	――
第二種低層住居専用地域	――
第一種中高層住居専用地域	――
第二種中高層住居専用地域	――
第一種住居地域	――
第二種住居地域	――
準住居地域	――
近隣商業地域	――
商業地域	――
準工業地域	――
工業地域	――
工業専用地域	――
特別用途地区	――
特別商業地区	――
大規模商業施設	――
工業地区	――
商地区	――
準工業地区	――
工業地区	――
排水区域	――
排水区域	――
排水区域	――
汚物処理場	――
ごみ焼却場・処理場	――
社会福祉施設	――
火葬場	――

都市施設等

都市計画道路	――
都市計画公園	――
緑地	――
墓地	――
固定公園	――
下水道	――
汚物処理場	――
ごみ焼却場・処理場	――
社会福祉施設	――
火葬場	――

建築物の用途制限

用途制限	建築物の用途制限									
	第一種低層住居専用地域	第二種低層住居専用地域	第一種中高層住居専用地域	第二種中高層住居専用地域	第一種住居地域	第二種住居地域	準住居地域	近隣商業地域	商業地域	準工業地域
用途制限	○	○	○	○	○	○	○	○	○	○
高さ制限	15m	15m	15m	15m	15m	15m	15m	15m	15m	15m
敷地面積制限	100㎡	100㎡	100㎡	100㎡	100㎡	100㎡	100㎡	100㎡	100㎡	100㎡
容積率	20%	20%	20%	20%	20%	20%	20%	20%	20%	20%
用途制限	○	○	○	○	○	○	○	○	○	○
高さ制限	15m	15m	15m	15m	15m	15m	15m	15m	15m	15m
敷地面積制限	100㎡	100㎡	100㎡	100㎡	100㎡	100㎡	100㎡	100㎡	100㎡	100㎡
容積率	20%	20%	20%	20%	20%	20%	20%	20%	20%	20%