



鹿嶋市

ReNet.jp  
recycle



回覧

鹿嶋市とリネットジャパンリサイクル株式会社(国の認定事業者)は協定を締結し、住民サービスの向上とリサイクルの促進に、連携して取り組んでいます。



不用な

# パソコンの 宅配便回収を ご活用ください。

パソコン本体を  
含む回収1回につき

1箱分の回収料金

**無料**※

※データ消去等のオプション  
により別途料金が発生する  
可能性があります



**ご自宅から  
宅配便で回収!**

- ☑ インターネット・電話等でお申し込み
- ☑ 段ボール箱等に詰めるだけ
- ☑ 最短翌日、希望日時に回収(年中無休)
- ☑ パソコンの回収は1箱分が無料



**データ消去も  
安心!**

- ☑ 国が認定した工場で安全にリサイクルします
- ☑ データ消去ソフトを無料で提供
- ☑ リネットでのデータ消去及び消去証明書発行については別途料金が発生します



**どんなパソコン  
でも回収!**

- ☑ 壊れて動かなくてもOK
- ☑ どんなに古くても、自作でもOK
- ☑ HDDが無いパソコンもOK
- ☑ 使用済のパソコンにはリサイクルが義務付けられています

**回収したパソコンは、障がいのある方の雇用につながります。**

リネットジャパンリサイクルでは、回収した使用済みパソコンをセキュリティが確保された専用施設に運び、1台ずつ手作業で解体し再資源化処理を行っています。この手作業の工程において、障がいのある方が活躍しています。回収するパソコンが増えれば増えるほど、貴金属やレアメタルといった有用金属のリサイクルが推進されるとともに、障がいのある方の雇用の創造にもつながっています。



宅配便回収のご利用方法など、詳しくは裏面をご覧ください ▶▶

# 小型家電リサイクル法に基づく回収です

## ご利用方法

簡単 3ステップ!

✓ 自宅で待つだけ! ✓ 最短翌日に回収!

### お申し込み

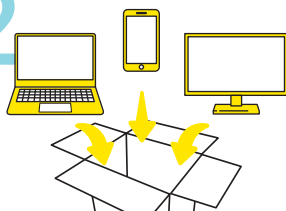
1



インターネットもしくは  
FAX・電話からお申し込み

### 回収物を詰める

2



ダンボール箱などに  
詰めるだけでOK!

### 宅配業者が回収

3



宅配業者が、ご希望日時に  
回収へお伺いします

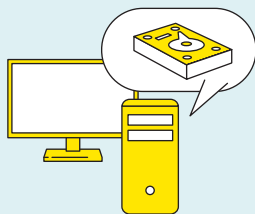
※ダンボール箱は、ご自身でご用意ください。有料オプションで、専用ダンボールもご用意しております。

※FAX申込をご希望の方は、市のホームページからダウンロード、又はお問い合わせください。専用用紙を配布しています。

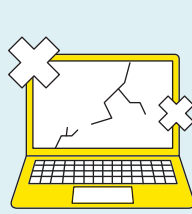
## どんなパソコンでも回収します!



どんなに古くても  
**OK!**



HDDが無いPCも  
**OK!**



壊れて動かなくても  
**OK!**

※回収はご家庭からのみとなります。事業所からの回収は受け付けておりません。  
※家電4品目(TVなど)は対象外です。※詳しくはリネットジャパンリサイクルHPをご確認ください。



いらなくなった携帯電話も一緒にお送りください。

不用な携帯電話が、知的障がいのある方の支援へ繋がります。

知的障がいのある方のスポーツ支援を行っている『スペシャルオリンピックス日本』へ寄付を行っています。また回収した携帯電話の解体作業が知的障がいのある方の雇用につながります。

Special  
Olympics  
Nippon



## 回収料金



通常料金:1箱1,848円(税込)

3辺合計

**140cm以内**

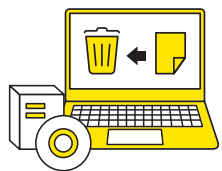
重量

**20kg以内**

※無料の対象はパソコン本体を含む回収1回につき1箱の宅配回収料金となります。

※ブラウン管(CRT)モニターは、処理等に費用がかかるため別料金となります。

パソコンは、データ消去にご注意ください。



個人情報が心配なパソコンや携帯電話を

**国が認定した工場で  
安全にリサイクルします。**

**無料**

データ消去  
ソフト  
※パソコンのみ

❗ パソコンの初期化だけでは個人情報などのデータは消えていません。

▶ データが心配な方には…

リネットジャパンリサイクルが  
消去作業を行い、消去証明書を  
発行する(別料金)サービスもあり  
ます。

※詳しくはリネットジャパンリ  
サイクル HP をご確認ください。



## お申し込み方法

▼ インターネットから

リネットジャパン

検索

<https://www.renet.jp/>



▼ 電話にて

**0570-085-800** (受付時間: 10時~17時)

サービス提携会社 (市の連携事業者)

リネットジャパンリサイクル株式会社 

環境省・経済産業省 認定

お問い合わせ

メール: **call@renet.jp**



●お申し込み後の変更・回収品の返却はお受けできません。但し、回収日時の変更のみ前日15時まで承っております。●回収後にパソコンが含まなかった場合は、回収料金を後日ご請求いたします。  
●当社グループは個人情報保護に取り組んでいます。特定した利用目的の達成に必要な範囲を超えて個人情報を取り扱うことはありません。